



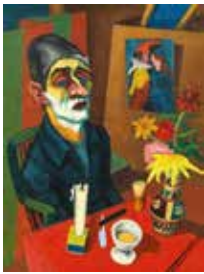
LEOPOLD
MUSEUM

RUDOLF WACKER

MAGIE UND ABGRÜNDE
DER WIRKLICHKEIT
MAGIC AND ABYSSES
OF REALITY

PRESSEBILDER | PRESS IMAGES

DE | EN



01 |
RUDOLF WACKER 1893–1939

Selbstbildnis mit Rasierschaum, 1924

Öl auf Leinwand | 84 × 63 cm

MUSEUM ORTNER, Wien, courtesy Kunsthandel Giese & Schweiger, Wien
Foto: Alexander Mitterer/Print Alliance

01 |
RUDOLF WACKER 1893–1939

Self-Portrait with Shaving Foam, 1924

Oil on canvas | 84 × 63 cm

MUSEUM ORTNER, Vienna, courtesy Kunsthandel Giese & Schweiger, Vienna
Photo: Alexander Mitterer/Print Alliance



02 |
RUDOLF WACKER 1893–1939

Der Maler (Selbstbildnis), 1924

Öl auf Leinwand | 85 × 50 cm

MUSEUM ORTNER, Wien, courtesy Kunsthandel Giese & Schweiger, Wien
Foto: Alexander Mitterer/Print Alliance

02 |
RUDOLF WACKER 1893–1939

The Painter (Self-Portrait), 1924

Oil on canvas | 85 × 50 cm

MUSEUM ORTNER, Vienna, courtesy Kunsthandel Giese & Schweiger, Vienna
Photo: Alexander Mitterer/Print Alliance



03 |
RUDOLF WACKER 1893–1939

Selbstbildnis (mit Selbstbildnis und Klebebild Frau Klimesch), 1924

Bleistift auf Papier | 75,5 × 59 cm

vorarlberg museum
Foto: vorarlberg museum/Markus Tretter

03 |
RUDOLF WACKER 1893–1939

Self-Portrait (with Self-Portrait and Collage Mrs. Klimesch), 1924

Pencil on paper | 75.5 × 59 cm

vorarlberg museum
Photo: vorarlberg museum/Markus Tretter



04 |
RUDOLF WACKER 1893–1939

Naturalistisches Klebebild (Frau Klimesch), 1924

Collage auf Karton | 67,5 × 48,5 cm

Privatsammlung, mit freundlicher Genehmigung von Leopold Fine Arts
Foto: Leopold Museum, Wien

04 |
RUDOLF WACKER 1893–1939

Naturalistic Collage (Mrs. Klimesch), 1924

Collage on cardboard | 67.5 × 48.5 cm

Private collection, courtesy of Leopold Fine Arts
Photo: Leopold Museum, Vienna



05 |
RUDOLF WACKER 1893–1939

Stilleben mit Ölkanne und „Chinesenbild“, 1925

Öl auf Leinwand | 65 × 50 cm

Sammlung Oesterreichische Nationalbank
Foto: Oesterreichische Nationalbank/Graphisches Atelier Neumann

05 |
RUDOLF WACKER 1893–1939

Still Life with Oil Can and “Chinese Picture”, 1925

Oil on canvas | 65 × 50 cm

Collections of the Oesterreichische Nationalbank
Photo: Oesterreichische Nationalbank/Graphisches Atelier Neumann



06 |
RUDOLF WACKER 1893–1939

Stilleben mit Puppe, Kerze und Hyazinthe, 1925

Öl auf Leinwand | 65 × 50 cm

Kunstsammlung der Landeshauptstadt Bregenz
Foto: Landeshauptstadt Bregenz/Günter König

06 |
RUDOLF WACKER 1893–1939

Still Life with Doll, Candle and Hyacinth, 1925

Oil on canvas | 65 × 50 cm

Art collection of the state capital Bregenz
Photo: Landeshauptstadt Bregenz/Günter König



07 |
RUDOLF WACKER 1893–1939

Stehender Frauenakt (Ilse), 1925

Öl auf Leinwand | 94,3 × 60,2 cm

vorarlberg museum
Foto: vorarlberg museum/Robert Fessler

07 |
RUDOLF WACKER 1893–1939

Standing Female Nude (Ilse), 1925

Oil on canvas | 94.3 × 60.2 cm

vorarlberg museum
Photo: vorarlberg museum/Robert Fessler



08 |
RUDOLF WACKER 1893–1939

Stilleben mit Mohn, 1925

Öl auf Leinwand | 95 × 61 cm
Privatbesitz, courtesy Galerie Maier Innsbruck
Foto: Leopold Museum, Wien

08 |
RUDOLF WACKER 1893–1939

Still Life with Poppies, 1925

Oil on canvas | 95 × 61 cm
Private collection, courtesy Galerie Maier Innsbruck
Photo: Leopold Museum, Vienna



09 |
RUDOLF WACKER 1893–1939

Ilse mit Maske, 1925

Öl auf Leinwand | 45 × 34 cm
Privatbesitz
Foto: Leopold Museum, Wien

09 |
RUDOLF WACKER 1893–1939

Ilse with Mask, 1925

Oil on canvas | 45 × 34 cm
Private collection
Photo: Leopold Museum, Vienna



10 |
RUDOLF WACKER 1893–1939

Bregenzer Achbrücke, 1926

Öl auf Leinwand | 79 × 106 cm
Privatsammlung
Foto: Leopold Museum, Wien

10 |
RUDOLF WACKER 1893–1939

Ach River Bridge, Bregenz, 1926

Oil on canvas | 79 × 106 cm
Private collection
Photo: Leopold Museum, Vienna



11 |
RUDOLF WACKER 1893–1939

Stilleben mit Haubensteißfuß, 1928

Öl auf Holz | 69 × 50 cm
Sammlung Oesterreichische Nationalbank
Foto: Leopold Museum, Wien

11 |
RUDOLF WACKER 1893–1939

Still Life with Great Crested Grebe, 1928

Oil on wood | 69 × 50 cm
Collections of the Oesterreichische Nationalbank
Photo: Leopold Museum, Vienna



12 |
RUDOLF WACKER 1893–1939

Kleiner Hafen, 1928

Öl auf Holz | 49 × 63 cm
Städtische Wessenberg-Galerie Konstanz
Foto: Städtische Wessenberg-Galerie Konstanz

12 |
RUDOLF WACKER 1893–1939

Small Harbor, 1928

Oil on wood | 49 × 63 cm
Städtische Wessenberg-Galerie Constance
Photo: Städtische Wessenberg-Galerie Constance



13 |
RUDOLF WACKER 1893–1939

Das Fenster, 1931

Mischtechnik auf Holz | 107,9 × 92,5 cm
vorarlberg museum
Foto: vorarlberg museum/Robert Fessler

13 |
RUDOLF WACKER 1893–1939

The Window, 1931

Mixed media on wood | 107.9 × 92.5 cm
vorarlberg museum
Photo: vorarlberg museum/Robert Fessler



14 |
RUDOLF WACKER 1893–1939

Stilleben mit Fettpflanze, 1931

Öl auf Holz | 60 × 75 cm
Fischer Collection
Foto: Markus Tretter

14 |
RUDOLF WACKER 1893–1939

Still Life with Succulent Plant, 1931

Oil on wood | 60 × 75 cm
Fischer Collection
Photo: Markus Tretter



15 |
RUDOLF WACKER 1893–1939

Stilleben mit Nippfigur, 1932

Mischtechnik auf Holz | 56 × 43 cm
Privatsammlung Hessen, Deutschland
Foto: Privatsammlung Hessen, Deutschland

15 |
RUDOLF WACKER 1893–1939

Still Life with Porcelain Figurine, 1932

Mixed media on wood | 56 × 43 cm
Private Collection Hessen, Germany
Photo: Private Collection Hessen, Germany



16 |
RUDOLF WACKER 1893–1939

Stilleben mit zwei Köpfen, 1932

Öl auf Holz | 100 × 63 cm
Belvedere, Wien, 1934 Widmung Julius Reich-Künstlerstiftung, Wien
Foto: Belvedere, Wien/Johannes Stoll

16 |
RUDOLF WACKER 1893–1939

Still Life with Two Heads, 1932

Oil on wood | 100 × 63 cm
Belvedere, Vienna, 1934 Widmung Julius Reich-Künstlerstiftung, Vienna
Photo: Belvedere, Vienna/Johannes Stoll



17 |
RUDOLF WACKER 1893–1939

Zerbrochener Puppenkopf, 1932

Mischtechnik, Leinwand auf Holz | 14 × 13,5 cm
Privatbesitz
Foto: Leopold Museum, Wien

17 |
RUDOLF WACKER 1893–1939

Broken Doll's Head, 1932

Mixed media, canvas on wood | 14 × 13.5 cm
Private collection
Photo: Leopold Museum, Vienna



18 |
RUDOLF WACKER 1893–1939

Stilleben mit Stechpalme und Kasperl, 1933

Öl auf Sperrholz | 65 × 50 cm
MUSEUM ORTNER, Wien, courtesy Kunsthandel Giese & Schweiger, Wien
Foto: Alexander Mitterer/Print Alliance

18 |
RUDOLF WACKER 1893–1939

Still Life with Holly and Punch, 1933

Oil on plywood | 65 × 50 cm
MUSEUM ORTNER, Vienna, courtesy Kunsthandel Giese & Schweiger, Vienna
Photo: Alexander Mitterer/Print Alliance



19 |
RUDOLF WACKER 1893–1939

Stilleben mit Engel, 1933

Öl auf Holz | 60 × 75 cm
Privatsammlung Hessen, Deutschland
Foto: Auktionshaus im Kinsky GmbH, Wien

19 |
RUDOLF WACKER 1893–1939

Still Life with Angel, 1933

Oil on wood | 60 × 75 cm
Private Collection Hessen, Germany
Photo: Auktionshaus im Kinsky GmbH, Vienna



20 |
RUDOLF WACKER 1893–1939

Stilleben mit Muschel und Maske, 1933

Mischtechnik auf Holz | 60 × 75 cm
Privatbesitz
Foto: Leopold Museum, Wien

20 |
RUDOLF WACKER 1893–1939

Still Life with Shell and Mask, 1933

Mixed media on wood | 60 × 75 cm
Private collection
Photo: Leopold Museum, Vienna



21 |
RUDOLF WACKER 1893–1939

Schäfchen und Puppe, 1934

Öl auf Holz | 24 × 31 cm
Sammlung Oesterreichische Nationalbank
Foto: Oesterreichische Nationalbank/Graphisches Atelier Neumann

21 |
RUDOLF WACKER 1893–1939

Small Sheep and Doll, 1934

Oil on wood | 24 × 31 cm
Collections of the Oesterreichische Nationalbank
Photo: Oesterreichische Nationalbank/Graphisches Atelier Neumann



22 |
RUDOLF WACKER 1893–1939

Winterlandschaft, 1934

Mischtechnik auf Holz | 61 × 95 cm
Privatbesitz, courtesy Galerie Maier Innsbruck
Foto: Leopold Museum, Wien



23 |
RUDOLF WACKER 1893–1939

Uferlandschaft, 1936

Öl auf Sperrholz | 60 × 75 cm
MUSEUM ORTNER, Wien, courtesy Kunsthandel Giese & Schweiger, Wien
Foto: Alexander Mitterer/Print Alliance



24 |
RUDOLF WACKER 1893–1939

Herbststrauß mit Zitronenfalter, 1937

Öl auf Sperrholz | 65 × 50 cm
MUSEUM ORTNER, Wien, courtesy Kunsthandel Giese & Schweiger, Wien
Foto: Alexander Mitterer/Print Alliance



25 |
RUDOLF WACKER 1893–1939

Puppenköpfchen mit Sprünge, 1937

Öl auf Platte | 26 × 24 cm
MUSEUM ORTNER, Wien, courtesy Kunsthandel Giese & Schweiger, Wien
Foto: Alexander Mitterer/Print Alliance



26 |
KARL EDUARD SCHMALZIGAUG

Rudolf Wacker im Atelier, 1938

Fotografie | 11 × 8 cm
Franz-Michael-Felder-Archiv der Vorarlberger Landesbibliothek
Foto: Franz-Michael-Felder-Archiv, Bregenz/Markus Tretter



27 |
C. RISCH-LAU

Rudolf Wacker in Uniform, Bregenz, September 1920

Fotografie | 13,5 × 8,5 cm
Franz-Michael-Felder-Archiv der Vorarlberger Landesbibliothek
Foto: Franz-Michael-Felder-Archiv, Bregenz/Markus Tretter

22 |
RUDOLF WACKER 1893–1939

Winter Landscape, 1934

Mixed media on wood | 61 × 95 cm
Private collection, courtesy Galerie Maier Innsbruck
Photo: Leopold Museum, Vienna

23 |
RUDOLF WACKER 1893–1939

Riverbank, 1936

Oil on plywood | 60 × 75 cm
MUSEUM ORTNER, Vienna, courtesy Kunsthandel Giese & Schweiger, Vienna
Photo: Alexander Mitterer/Print Alliance

24 |
RUDOLF WACKER 1893–1939

Autumnal Bouquet with Brimstone Butterfly, 1937

Oil on plywood | 65 × 50 cm
MUSEUM ORTNER, Vienna, courtesy Kunsthandel Giese & Schweiger, Vienna
Photo: Alexander Mitterer/Print Alliance

25 |
RUDOLF WACKER 1893–1939

Small Doll's Head with Cracks, 1937

Oil on board | 26 × 24 cm
MUSEUM ORTNER, Vienna, courtesy Kunsthandel Giese & Schweiger, Vienna
Photo: Alexander Mitterer/Print Alliance

26 |
KARL EDUARD SCHMALZIGAUG

Rudolf Wacker in the studio, 1938

Photograph | 11 × 8 cm
Franz Michael Felder Archive of Vorarlberg State Library
Photo: Franz-Michael-Felder-Archiv, Bregenz/Markus Tretter

27 |
C. RISCH-LAU

Rudolf Wacker in uniform, Bregenz, September 1920

Photograph | 13.5 × 8.5 cm
Franz Michael Felder Archive of Vorarlberg State Library
Photo: Franz-Michael-Felder-Archiv, Bregenz/Markus Tretter

AUSSTELLUNGSANSICHTEN | EXHIBITION VIEWS

**RUDOLF WACKER. MAGIE UND ABGRÜNDE DER WIRKLICHKEIT
RUDOLF WACKER. MAGIC AND ABYSSES OF REALITY**

Leopold Museum, Wien | Vienna
Foto | Photo: Lisa Rastl



DIREKTORIUM | DIRECTORS

Museologischer Direktor | Artistic Director: Hans-Peter Wipplinger
Kaufmännischer Direktor | Managing Director: Moritz Stipsicz

VORSTAND | BOARD

Vorstandsvorsitzender | Head of the Board: Josef Ostermayer
Vorstandsmitglieder | Members of the Board: Sonja Hammerschmid, Saskia Leopold, Danielle Spera

KONTAKT | CONTACT

PRESSE | PRESS / PUBLIC RELATIONS

Klaus Pokorny
Tel. +43.1.525 70-1507
klaus.pokorny@leopoldmuseum.org
presse@leopoldmuseum.org

Veronika Werkner
Tel. +43.1.525 70-1541
veronika.werkner@leopoldmuseum.org
presse@leopoldmuseum.org

ALLGEMEINER KONTAKT | GENERAL CONTACT

Leopold Museum – Privatstiftung
MuseumsQuartier Wien
Museumsplatz 1, 1070 Wien | Vienna

Tel. +43.1.525 70-0
office@leopoldmuseum.org
leopoldmuseum.org

FIND US ON

facebook.com/LeopoldMuseum
instagram.com/leopold_museum
youtube.com/LeopoldMuseumWien
linkedin.com/company/leopold-museum-privatstiftung

#RUDOLFWACKER
#LEOPOLDMUSEUM
#LOVELEOPOLD

Pressebilder und Presstexte finden Sie im Pressebereich auf unserer Website: leopoldmuseum.org/presse

Die Pressebilder sind in Zusammenhang mit der Berichterstattung zu den Ausstellungen und Projekten honorarfrei zu verwenden. Es ist die jeweils komplette Bildlegende und der jeweilige Copyrightvermerk vollständig anzuführen. Die Nutzung ist frei von Nutzungsgebühren, solange sie einen durch den Informationszweck gerechtfertigten Umfang nicht übersteigt.

Press images and press releases can be found in the press section of our website: leopoldmuseum.org/en/press/

Press images may be used free of charge in the context of exhibition reports. The picture captions and corresponding copyright notices must be cited in full. No fees are payable for using the photographs, as long as their use does not exceed a volume justified for information purposes.

Partner des Leopold Museum
Partner of the Leopold Museum



Partner



Medienpartner
Media partners




KURIER

Projektsponsor
Project Sponsor

DOROTHEUM
SINCE 1707

Förderer
Supporter

 Bundesministerium
Kunst, Kultur,
öffentlicher Dienst und Sport