



LEOPOLD
MUSEUM

DE | EN

27.09.2019–20.01.2020

RICHARD

GERSTL

INSPIRATION – VERMÄCHTNIS
VAN GOGH, MUNCH, BACON,
DE KOONING, JUNGWIRTH, ...

PRESSEBILDER | PRESS IMAGES



01 | **RICHARD GERSTL** 1883–1908

Selbstbildnis als Halbakt, 1902/04

Semi-Nude Self-Portrait

Öl auf Leinwand | Oil on canvas

159 × 109 cm

Leopold Museum, Wien | Vienna

Foto | Photo: Leopold Museum, Wien | Vienna/Manfred Thumberger



02 | **RICHARD GERSTL** 1883–1908

Die Schwestern Karoline und Pauline Fey, 1905

The Sisters Karoline and Pauline Fey

Öl auf Leinwand | Oil on canvas

175 × 150 cm

Belvedere, Wien | Vienna

Foto | Photo: Belvedere, Wien | Vienna



03 | **RICHARD GERSTL** 1883–1908

Uferstraße bei Gmunden, 1907

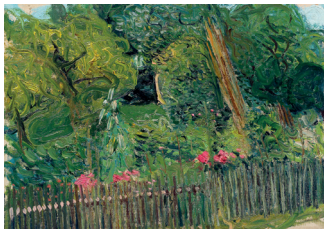
Lakeside Road near Gmunden

Öl auf Leinwand | Oil on canvas

32,3 × 33,2 cm

Leopold Museum, Wien | Vienna

Foto | Photo: Leopold Museum, Wien | Vienna/Manfred Thumberger



04 | **RICHARD GERSTL** 1883–1908

Bauerngarten mit Zaun, 1907

Country Garden with Fence

Öl auf Leinwand | Oil on canvas

36,7 × 51,2 cm

Leopold Museum, Wien | Vienna

Foto | Photo: Leopold Museum, Wien | Vienna/Manfred Thumberger



05 | **RICHARD GERSTL** 1883–1908

Kleine Traunseelandschaft, August 1907

Small Landscape on the Traunsee

Öl auf Leinwand | Oil on canvas

40,3 × 36,1 cm

Sammlung Grubman | Collection Grubman

Foto | Photo: Leopold Museum, Wien | Vienna/Manfred Thumberger



06 | **RICHARD GERSTL** 1883–1908

Mathilde Schönberg im Garten, 1908

Mathilde Schönberg in the Garden

Öl auf Leinwand | Oil on canvas

171 × 61 cm

Leopold Museum, Wien | Vienna

Foto | Photo: Leopold Museum, Wien | Vienna/Manfred Thumberger



07 | **RICHARD GERSTL** 1883–1908

Paar im Grünen, 1908

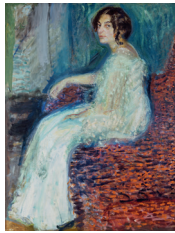
Couple in the Countryside

Öl auf Leinwand | Oil on canvas

111,2 × 90,7 cm

Leopold Museum, Wien | Vienna

Foto | Photo: Leopold Museum, Wien | Vienna/Manfred Thumberger



08 | **RICHARD GERSTL** 1883–1908

Bildnis Henryka Cohn, 1908

Portrait of Henryka Cohn

Öl auf Leinwand | Oil on canvas

147,9 × 111,9 cm

Leopold Museum, Wien | Vienna

Foto | Photo: Leopold Museum, Wien | Vienna/Manfred Thumberger



09 | **RICHARD GERSTL** 1883–1908

Selbstbildnis als Akt, 1908

Nude Self-Portrait

Öl auf Leinwand | Oil on canvas

139,3 × 100 cm

Leopold Museum, Wien | Vienna

Foto | Photo: Leopold Museum, Wien | Vienna/Manfred Thumberger



10 | **RICHARD GERSTL** 1883–1908

Selbstbildnis, lachend, 1908

Self-Portrait, Laughing

Öl auf Leinwand | Oil on canvas

40 × 30,5 cm

Belvedere, Wien | Vienna

Foto | Photo: Belvedere, Wien | Vienna



11 | **RICHARD GERSTL** 1883–1908

Bildnis Alexander von Zemlinsky,

Rückseite: Fragment eines lachenden Selbstbildnisses in ganzer Figur, 1908

Portrait of Alexander von Zemlinsky,

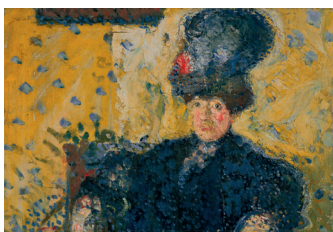
verso: fragment of Smiling Self-Portrait at Full Length

Öl auf Leinwand | Oil on canvas

170,5 × 74,3 cm

Kunsthau Zug, Stiftung Sammlung Kamm | Kamm Collection Foundation

Foto | Photo: Kunsthau Zug/Alfred Frommenwiler



12 | **RICHARD GERSTL** 1883–1908

Bildnis Mathilde Schönberg als Halbfigur, Frühling/Sommer 1908

Portrait of Mathilde Schönberg at Half Length, Spring/Summer 1908

Öl auf Leinwand | Oil on canvas

68 × 100 cm

Privatsammlung | Private Collection

Foto | Photo: Privatsammlung | Private Collection



13 | **RICHARD GERSTL** 1883–1908

Gruppenbild mit Schönberg, 1908

Group Portrait with Schönberg

Öl auf Leinwand | Oil on canvas, 169 × 110 cm

Kunsthaus Zug, Stiftung Sammlung Kamm | Kamm Collection Foundation

Foto | Photo: Kunsthaus Zug/Alfred Frommenwiler



14 | **ANONYMER FOTOGRAF** | ANONYMOUS PHOTOGRAPHER

Richard Gerstl, um | c. 1905

Fotografie | Photograph

9,7 × 7,4 cm

Archiv Otto Breicha im Leopold Museum | Otto Breicha Archive at the Leopold Museum,

Foto | Photo: Archiv Otto Breicha



15 | **VINCENT VAN GOGH** 1853–1890

Selbstbildnis, 1887

Self-Portrait

Öl auf Leinwand | Oil on canvas

47 × 35,5 cm

Sammlung Emil Bührle, Zürich | Emil Bührle Collection, Zurich

Foto | Photo: SIK-ISEA, Zürich (J.-P. Kuhn)



16 | **EDVARD MUNCH** 1863–1944

Harry Graf Kessler, 1906

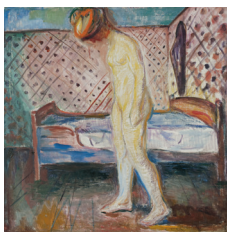
Öl auf Leinwand | Oil on canvas

200 × 84 cm

Staatliche Museen zu Berlin, Nationalgalerie. 1950 erworben durch das Land Berlin |

Purchased in 1950 by the State of Berlin

Foto | Photo: bpk/Nationalgalerie, SMB/Jörg P. Anders



17 | **EDVARD MUNCH** 1863–1944

Weinende Frau, 1907

Weeping Woman

Öl auf Leinwand | Oil on canvas

121,5 × 119,5 cm

The Munch Museum

Foto | Photo: The Munch Museum



18 | **ARNOLD SCHÖNBERG** 1874–1951

Selbstbildnis, um 1908

Self-Portrait, c. 1908

Aquarell, Pinsel und Tusche auf Papier | Watercolor, brush and India ink on paper

39,8 × 29,9 cm

Belmont Music Publishers, Pacific Palisades/CA, courtesy Arnold Schönberg Center, Wien | Vienna

Foto | Photo: Arnold Schönberg Center, Wien | Vienna © Belmont Music Publishers/ Bildrecht Wien, 2019



19 | **LOVIS CORINTH** 1858–1925
Selbstbildnis als Halbakt mit rotem Kopftuch, 1909
Self-Portrait as Half-Nude with Red Headscarf

Öl auf Leinwand | Oil on canvas
68,5 × 55 cm

Museum Georg Schäfer, Schweinfurt
Foto | Photo: Museum Georg Schäfer, Schweinfurt



20 | **MAX SLEVOGT** 1868–1932
Selbstbildnis, 1915
Self-Portrait

Öl auf Holz | Oil on wood
80 × 64,5 cm

Museum Georg Schäfer, Schweinfurt
Foto | Photo: Museum Georg Schäfer, Schweinfurt



21 | **ÉDOUARD VUILLARD** 1868–1940
Modèle au chapeau à la main, Lili Lamy (Modell mit Hut in der Hand, Lili Lamy), 1916
Model Holding a Hat, Lili Lamy

Öl auf Holz | Oil on wood
46,5 × 33,5 cm

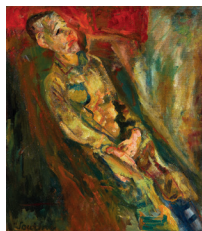
Musée cantonal des Beaux-Arts de Lausanne. Legs d'Henri-Auguste Widmer, 1936 |
Cantonal Museum of Fine Arts Lausanne. The Henri-Auguste Widmer donations
Foto | Photo: J.-C. Ducret, Musée cantonal des Beaux-Arts de Lausanne



22 | **CHAIM SOUTINE** 1893–1943
Les platanes à Céret (Platanen in Céret), um 1920
Plane Trees in Céret, c. 1920

Öl auf Leinwand | Oil on canvas
53,5 × 72,5 cm

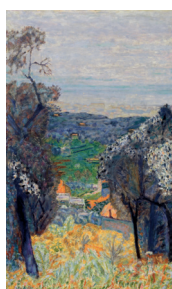
Leopold Privatsammlung | Leopold, Private Collection
Foto | Photo: Leopold Museum, Wien | Vienna/Manfred Thumberger



23 | **CHAIM SOUTINE** 1893–1943
Jeune Homme obliquement étendu (Schräg liegender junger Mann), um 1921/22
Young Man Laying at an Angle, c. 1921/22

Öl auf Leinwand | Oil on canvas
59,5 × 42,5 cm

Leopold Privatsammlung | Leopold, Private Collection
Foto | Photo: Leopold Museum, Wien | Vienna/Manfred Thumberger



24 | **PIERRE BONNARD** 1867–1947
Paysage du Cannet oder Paysage du Midi (Landschaft in Cannet oder Landschaft in Südfrankreich), 1926
Landscape in Cannet or Landscape in the South of France

Öl auf Leinwand | Oil on canvas
107 × 63,5 cm

Kunst Museum Winterthur, Geschenk von Dr. Arthur Hahnloser und Dr. Emil Hahnloser, 1927 |
gifted by Dr. Arthur Hahnloser and Dr. Emil Hahnloser, 1927
Foto | Photo: Kunst Museum Winterthur



25 | **OTTO MUEHL** 1925–2013

Ohne Titel, um 1960

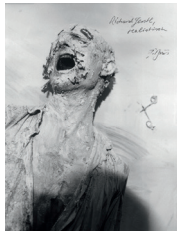
Untitled, c. 1960

Öl auf Hartfaserplatte | Oil on fiberboard

45 × 45 cm

Privatsammlung | Private Collection

Foto | Photo: Konzett Gallery © Bildrecht Wien, 2019



26 | **GÜNTER BRUS** geb. | born 1938

Selbstverstümmelung I, Aktion, Perinetkeller, Wien, Foto: Siegfried Klein (Khasaq), 1965

Self-Mutilation I, Action at Perinetkeller, Vienna, photo: Siegfried Klein (Khasaq)

Fotografie | Photograph

39 × 30 cm

Privatbesitz | Private Collection

Foto | Photo: Siegfried Klein



27 | **RUDOLF SCHWARZKOGLER** 1940–1969

3. Aktion, Foto: Ludwig Hoffenreich, 1965

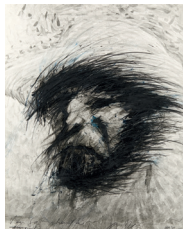
3rd Action, photo: Ludwig Hoffenreich

S/W-Vintagefotografie, Gelatinesilber | Black-and-white vintage photograph, gelatin silver

23,3 × 17,6 cm

Leopold Privatsammlung | Leopold, Private Collection

Foto | Photo: Leopold Museum, Wien | Vienna/Manfred Thumberger © Österreichische Ludwig-Stiftung



28 | **ARNULF RAINER** geb. | born 1929

„Van Gogh schaut Sie wild an“, aus der van Gogh Serie, 1979/80

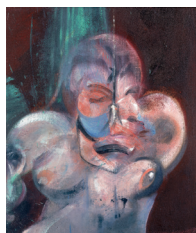
„Van Gogh Is Looking at You Wildly“, from the van Gogh series

Mischtechnik auf Fotografie | Mixed media on photograph

59,5 × 47,5 cm

Leopold Privatsammlung | Leopold, Private Collection

Foto | Photo: Leopold Museum, Wien | Vienna/Manfred Thumberger



29 | **FRANCIS BACON** 1909–1992

Study for Female Figure, 1971

Öl auf Leinwand | Oil on canvas

39,5 × 34 cm

Heidi Horten Collection

Foto | Photo: Photoarchiv Heidi Horten Collection | photoarchive Heidi Horten Collection

© The Estate of Francis Bacon, All rights reserved/Bildrecht Wien, 2019



30 | **WILLEM DE KOONING** 1904–1997

Untitled X, 1976

Öl auf Leinwand | Oil on canvas

150 × 139,5 cm

Museum Frieder Burda, Baden-Baden

Foto | Photo: Museum Frieder Burda, Baden-Baden

© The Willem de Kooning Foundation/Bildrecht Wien, 2019



31 | **ARNULF RAINER** geb. | born 1929

Hand- und Fingermalerei, 1980er

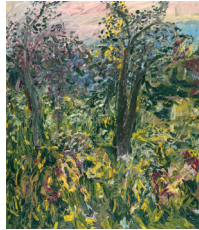
Hand and Finger Painting, 1980s

Öl auf Karton auf Holz kaschiert | Oil on cardboard, mounted on wood

75 × 100 cm

Arnulf Rainer

Foto | Photo: Arnulf Rainer



32 | **HERBERT BRANDL** geb. | born 1959

Ohne Titel, 1982

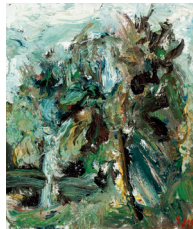
Untitled

Öl auf Leinwand | Oil on canvas

100 × 85 cm

Neue Galerie am Universalmuseum Joanneum

Foto | Photo: Neue Galerie Graz Universalmuseum Joanneum, N. Lackner/UMJ



33 | **EUGÈNE LEROY** 1910–2000

Apfelbaum, 1985

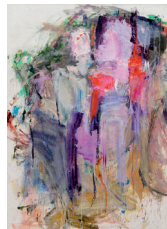
Apple Tree

Öl auf Leinwand | Oil on canvas

54,8 × 46 cm

Sammlung Hainz, Wien | Hainz Collection, Vienna

Foto | Photo: © Sammlung Hainz, Wien | Vienna, Sophie Pözl © Bildrecht Wien, 2019



34 | **MARTHA JUNGWIRTH** geb. | born 1940

Ohne Titel (aus der Serie „Richard Gerstl, Bildnis der Schwestern Fey“), 2015

Untitled (from the series “Richard Gerstl, Portrait of the Sisters Fey”)

Öl auf Leinwand | Oil on canvas

183,5 × 132 cm

Privatsammlung Genf, Galerie Mezzanin | Private Collection Geneva, Galerie Mezzanin

Foto | Photo: Galerie Mezzanin, Annik Wetter © Bildrecht Wien, 2019



35 | **GEORG BASELITZ** geb. | born 1938

Gerstl, 2018

Bleistift und Tusche auf Papier | Pencil and India ink on paper

66 × 50,1 cm

Gagosian Gallery

Foto | Photo: Jochen Littkemann, Berlin

© Georg Baselitz 2019

AUSSTELLUNGSANSICHTEN | EXHIBITION VIEWS



NR | NO: 1



NR | NO: 2



NR | NO: 3



NR | NO: 4



NR | NO: 5



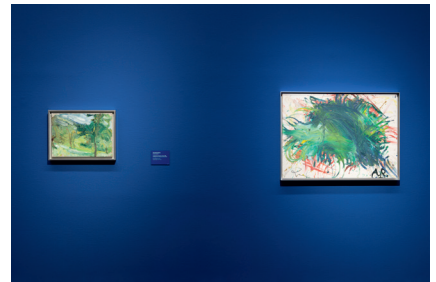
NR | NO: 6



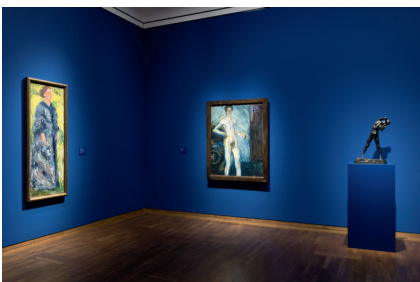
NR | NO: 7



NR | NO: 8



NR | NO: 9



NR | NO: 10

Ausstellungsansicht
RICHARD GERSTL
INSPIRATION – VERMÄCHTNIS
Leopold Museum, Wien
Foto: Leni Deinhardstein

Exhibition view
RICHARD GERSTL
INSPIRATION – LEGACY
Leopold Museum, Vienna
Photo: Leni Deinhardstein

LEOPOLD MUSEUM

DIREKTORIUM | DIRECTORS

Museologischer Direktor: Hans-Peter Wipplinger
Kaufmännische Direktorin: Gabriele Langer

VORSTAND | BOARD

Vorstandsvorsitzender: Josef Ostermayer
Vorstandsmitglieder: Elisabeth Leopold, Agnes Husslein-Arco,
Carl Aigner, Werner Muhm

KONTAKT | CONTACT

PRESSE | PUBLIC RELATIONS

Klaus Pokorny
Tel. +43.1.525 70-1507
klaus.pokorny@leopoldmuseum.org
presse@leopoldmuseum.org

Veronika Werkner
Tel. +43.1.525 70-1541
veronika.werkner@leopoldmuseum.org
presse@leopoldmuseum.org

ALLGEMEINER KONTAKT | GENERAL CONTACT

Leopold Museum-Privatstiftung
MuseumsQuartier Wien
Museumsplatz 1, 1070 Wien

Tel. +43.1.525 70-0
office@leopoldmuseum.org
www.leopoldmuseum.org

Die Pressebilder sind in Zusammenhang mit der Berichterstattung zur Ausstellung honorarfrei zu verwenden. Es ist die jeweils komplette Bildlegende und der jeweilige Copyrightvermerk vollständig anzuführen. Die Nutzung ist frei von Nutzungsgebühren, solange sie einen durch den Informationszweck gerechtfertigten Umfang nicht übersteigt. | Press images may be used free of charge in the context of exhibition reports. The picture captions and corresponding copyright notices must be cited in full every time. No fees are payable for using the photographs as long as their use does not exceed a volume justified for information purposes.

Pressebilder finden Sie im Pressebereich auf unserer Website:
www.leopoldmuseum.org/presse
Press images can be found in the "Press Corner" section of our website:
www.leopoldmuseum.org/press

Förderer |
Benefactor

Partner des | Partner of the
Leopold Museum

Kooperationspartner |
Cooperation partners

Medienpartner |
Media partner

 Bundeskanzleramt


WIENER STÄDTISCHE
VERSICHERUNGSVEREIN


siwacht

Kunsthaus Zug


Ö1 CLUB